

## La Preinstal·lació *La preinstalación*

Netejar la zona i aplicar el repel·lent subministrat en un radi d'uns 30 metres del lloc d'instal·lació, en els llocs afectats per orina i excrements. Repetir aquesta operació durant una setmana després de la instal·lació. No aplicar el repel·lent quan plougui. No aplicar el producte sobre plantes.

*Limpiar la zona y aplicar el repelente suministrado en un radio de unos 30 metros del lugar de instalación, en los lugares afectados por orina y heces. Repetir esta operación durante una semana después de la instalación. No aplicar el repelente cuando llueva. No aplicar el producto sobre plantas.*

## Instal·lació i manteniment *Instalación y mantenimiento*

*mastin*

- 1r.- En el lloc escollit fer un forat d'aproximadament Ø 50/60 cm i 20/25 cm de profunditat.
  - 2n.- Col·locar la plataforma a nivell amb el pendent orientat a la vorera i centrat en el forat.
  - 3r.- Omplir el forat de formigó de consistència tova-fluïda.
  - 4t.- Col·locar la columna a plom en el forat de la plataforma amb l'obertura orientada cap a la vorera per la sortida de l'aigua en netejar-la.
  - 5è.- Ruixar la columna amb l'atraient subministrat.
  - 6è.- Col·locar la bossa de plàstic a dins de la columna.
  - 7è.- El servei de neteja recollirà i canviarà periòdicament la bossa de plàstic i netejarà amb aigua a pressió la columna i la plataforma.
- 1º.- En el lugar escogido hacer un agujero de aproximadamente Ø 50/60 cm y 20/25 cm de profundidad.
  - 2º.- Colocar la plataforma a nivel con la pendiente orientada a la alcantarilla y centrada al agujero.
  - 3º.- Rellenar el agujero de hormigón de consistencia blanda-fluida.
  - 4º.- Colocar la columna a plomo en el agujero de la plataforma con la apertura orientada hacia la alcantarilla para la salida del agua al limpiarla.
  - 5º.- Rocíar la columna con el atrayente suministrado.
  - 6º.- Colocar la bolsa de plástico dentro de la columna.
  - 7º.- El servicio de limpieza deberá recoger y cambiar periódicamente la bolsa de plástico y limpiará con agua a presión la columna y la plataforma.



## qalqo

- 1r.- Fixar la pletina a la columna amb els cargols.
  - 2n. a - En cas d'estar el terra anivellat, situar la columna a plom en el lloc escollit amb l'obertura orientada cap a la vorera i subjectar la pletina al terra amb cargols. Col·locar la plataforma amb el pendent orientat a la vorera entrant-la per dalt i deixant-la a nivell.
  - 2n. b - Amb un desnivell màxim d'un 5%, situar la columna en el lloc escollit amb l'obertura orientada cap a la vorera. Subjectar la pletina al terra amb cargols. Aplomar la columna i fixar-la. Col·locar la plataforma amb el pendent orientat a la vorera, entrant-la per dalt i deixant-la a nivell. Massissar zona desnivell inferior plataforma.
  - 3r.- Ruixar la columna amb l'atraient subministrat.
  - 4t.- Col·locar la bossa de plàstic a dins de la columna.
  - 5è.- El servei de neteja recollirà i canviarà periòdicament la bossa de plàstic i netejarà amb aigua a pressió la columna i la plataforma.
- 1º.- *Atomillar la pletina a la columna.*
  - 2º. a - *Situat la columna a plomo en el lugar escogido con la apertura orientada hacia la alcantarilla y sujetar la pletina al suelo con tornillos. Colocar la plataforma con la pendiente orientada a la alcantarilla entrándola por arriba y dejarla a nivel.*
  - 2º. b - *Con un denivel máximo de un 5%, situar la columna en el lugar escogido con la apertura orientada hacia la alcantarilla. Sujetar la pletina al suelo con tornillos. Aplomar la columna y fijarla. Colocar la plataforma con la pendiente orientada a la alcantarilla entrándola por arriba y dejarla a nivel. Mazizar zona desnivel inferior plataforma.*
  - 3º.- *Rociar la columna con el atrayente suministrado.*
  - 4º.- *Colocar la bolsa de plástico dentro de la columna.*
  - 5º.- *El servicio de limpieza deberá recoger y cambiar periódicamente la bolsa de plástico y limpiará con agua a presión la columna y la plataforma.*

## cBI dalmata

- 1r.- Situar la columna a plom en el lloc escollit.
  - 2n.- Col·locar la plataforma, amb el pendent orientat a un desaigüe, deixant-la a nivell.
  - 3r.- Ruixar la columna amb l'atraient subministrat.
  - 4t.- Netejar periòdicament amb aigua a pressió la columna i la plataforma.
- 1º.- *Situat la columna a plomo en el lugar escogido.*
  - 2º.- *Colocar la plataforma, con la pendiente orientada a un desagüe, dejándola a nivel.*
  - 3º.- *Rociar la columna con el atrayente suministrado.*
  - 4º.- *Limpiar periódicamente con agua a presión la columna y la plataforma.*



## INTRODUCCIÓ *INTRODUCCIÓN*

És coneguda la necessitat de solucionar el problema que des de fa anys patim els pobles i les ciutats respecte a la falta de civisme i al manteniment de neteja dels espais públics.

*Es conocida la necesidad de solucionar el problema que desde hace años sufren los pueblos y ciudades respecto a la falta de civismo y al mantenimiento limpio de los espacios públicos.*

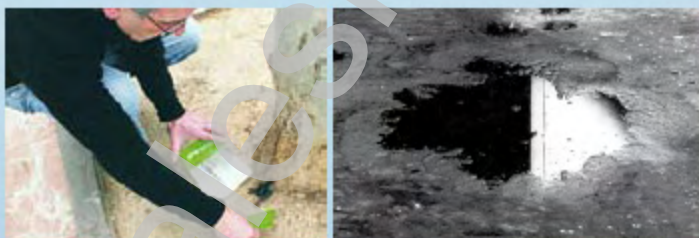
### **Problema *Problema***

Els gossos si no van acompanyats dels seus amos fan les seves necessitats on poden i llavors naturalment ens ho trobem pels carrers.

*Los perros si no van acompañados de sus amos hacen sus necesidades donde pueden y luego naturalmente nos lo encontramos por las calles.*



El problema el portem patint i pagant tots  
*El problema lo llevamos sufriendo y pagando todos*



Les persones amb civisme recullen els excrements, però a vegades no tenen res a prop on deixar-los i l'orina no és possible recollir-la  
*Las personas con civismo recogen los excrementos, pero a veces no tienen nada cerca donde dejarlos y la orina no es posible recogerla*

## **Les conseqüències *Las consecuencias***

### **La hidatidiosi o equinococosi**

Es donen uns 2000 casos anuals a Espanya, la majoria en nens

És una malaltia greu provocada per larves de "Echinococcus granulosus" que, sovint, són ingerides o inhalades en posar les mans a la boca o respirar aire que les porti. Pot afectar a animals domèstics i a l'ésser humà. És la malaltia parasitària més important en els països de clima temperat i en alguns casos el resultat pot ser fatal.

Els ous es difonen a través del reg sanguini fins que les larves s'allotgen als ronyons, al fetge o als pulmons de la persona infectada, formant quists en els quals creixen milers de paràsits.



Nens jugant al terra d'un parc on podrien infectar-se  
*Niños jugando en el suelo de un parque donde podrían infectarse*

## La hidatidosis o equinococosis

Se dan unos 2000 casos anuales en España la mayoría en niños

Es una enfermedad grave provocada por larvas de "Echinococcus granulosus" que, a menudo, son ingeridas o inhaladas al llevar las manos a la boca o respirar aire que las contenga. Puede afectar a animales domésticos y al ser humano. Es la enfermedad parasitaria más importante en los países de clima templado y en algunos casos el resultado puede ser fatal.

Los huevos se difunden a través de la corriente sanguínea hasta que las larvas se alojan en los riñones, en el hígado o en los pulmones de la persona infectada, formando quistes en los que crecen miles de parásitos.



Cicle biològic malaltia  
Ciclo biológico enfermedad

## Soluciones careas i insuficients *Soluciones costosas e insuficientes*

Tots sabem com estan de bruts els nostres carrers i parcs, i molt sovint no per falta de neteja ja que es tornen a embrutar ràpidament. Els ajuntaments als matins s'esforcen a netejar però a les tardes ja tornen a estar bruts.

*Todos sabemos como estan de sucias nuestras calles y parques y muchas veces no por falta de limpieza ya que se vuelven a ensuciar rápidamente. Los ayuntamientos por las mañanas se esfuerzan a limpiar pero por la tarde ya vuelven a estar sucias.*



La neteja suposa un gran esforç econòmic pels ajuntaments  
*La limpieza supone un gran esfuerzo económico a los ayuntamientos*

la nostra SOLUCIÓ *nuestra SOLUCIÓN*

